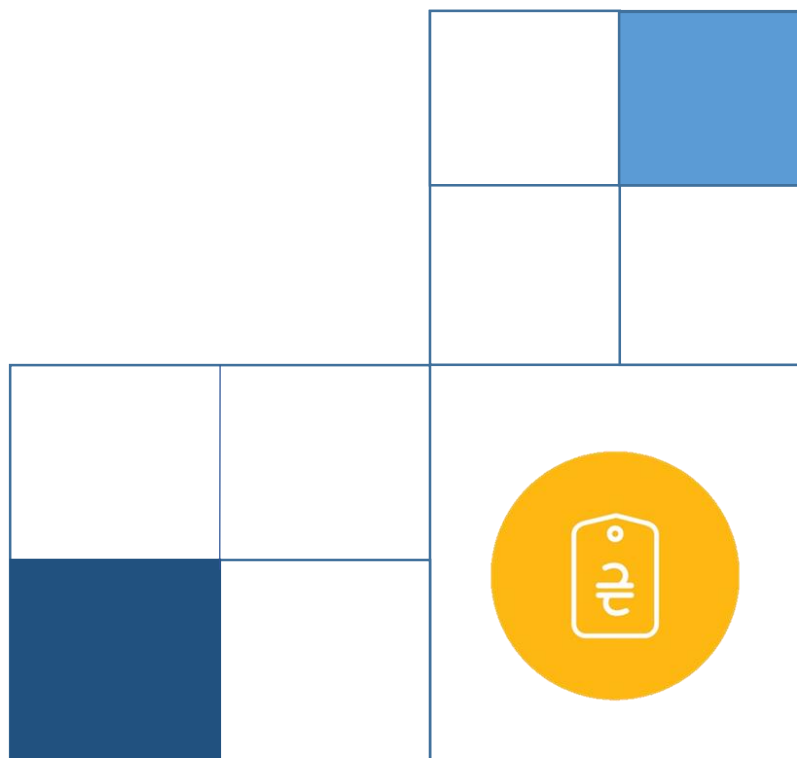




# Зміни споживчих цін у Вінницькій області

у квітні 2026 року



Статистичний бюлетень

## ГОЛОВНЕ УПРАВЛІННЯ СТАТИСТИКИ У ВІННИЦЬКІЙ ОБЛАСТІ

адреса: 21000, м. Вінниця, Хмельницьке шосе, 15

телефон: (0432) 52-57-73

електронна пошта: [vinstat@vn.ukrstat.gov.ua](mailto:vinstat@vn.ukrstat.gov.ua)

вебсайт: [www.vn.ukrstat.gov.ua](http://www.vn.ukrstat.gov.ua)

Відповідальні за випуск **Алла ЛЕСІК, Олена ПІВТОРАК**

Статистичний бюлетень “Індекси споживчих цін у Вінницькій області” (Інфографіка) вміщує інформацію про зміни споживчих цін на окремі товари та послуги по Вінницькій області, Україні та регіонах в цілому.

Розрахунки індексів споживчих цін (ІСЦ) проводить Державна служба статистики України.

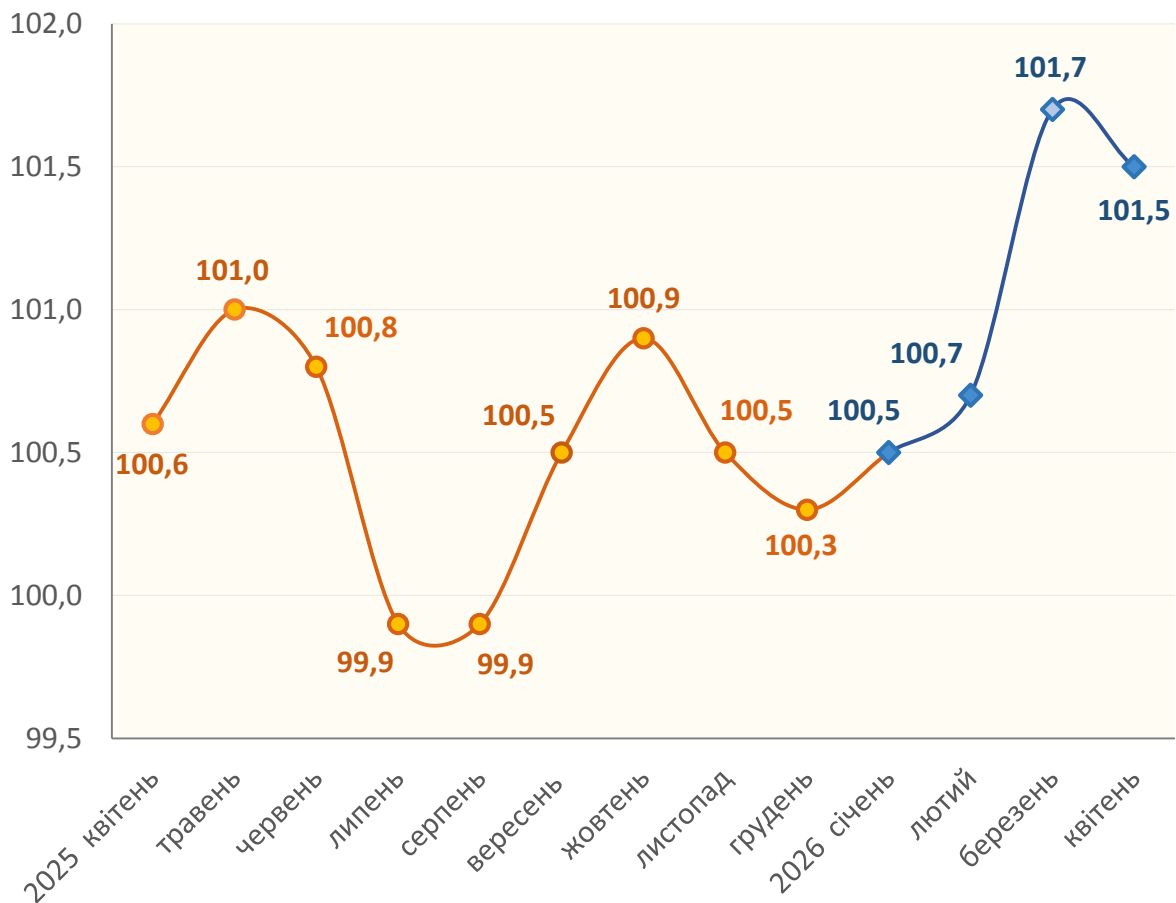
Інформацію наведено за даними державного статистичного спостереження “Зміни цін (тарифів) на споживчі товари (послуги)”.

Дані по Україні наведено і розраховано без урахування тимчасово окупованих російською федерацією територій та частини територій, на яких ведуться (велися) бойові дії.



## Індекси споживчих цін у 2025–2026 роках

(до попереднього місяця, відсотків)



## Зміни споживчих цін у квітні 2026 року до березня 2026 року

### Зниження



Яйця  
▼ -7,7%



Масло  
▼ -1,5%



Фармацевтична продукція,  
медичні товари  
та обладнання  
▼ -0,8%



Взуття  
▼ -0,7%

### Зростання



Паливо  
та мастила  
▲ +10,4%



Транспортні  
послуги  
▲ +8,9%



Овочі  
▲ +3,9%



Олія  
соняшникова  
▲ +2,9%



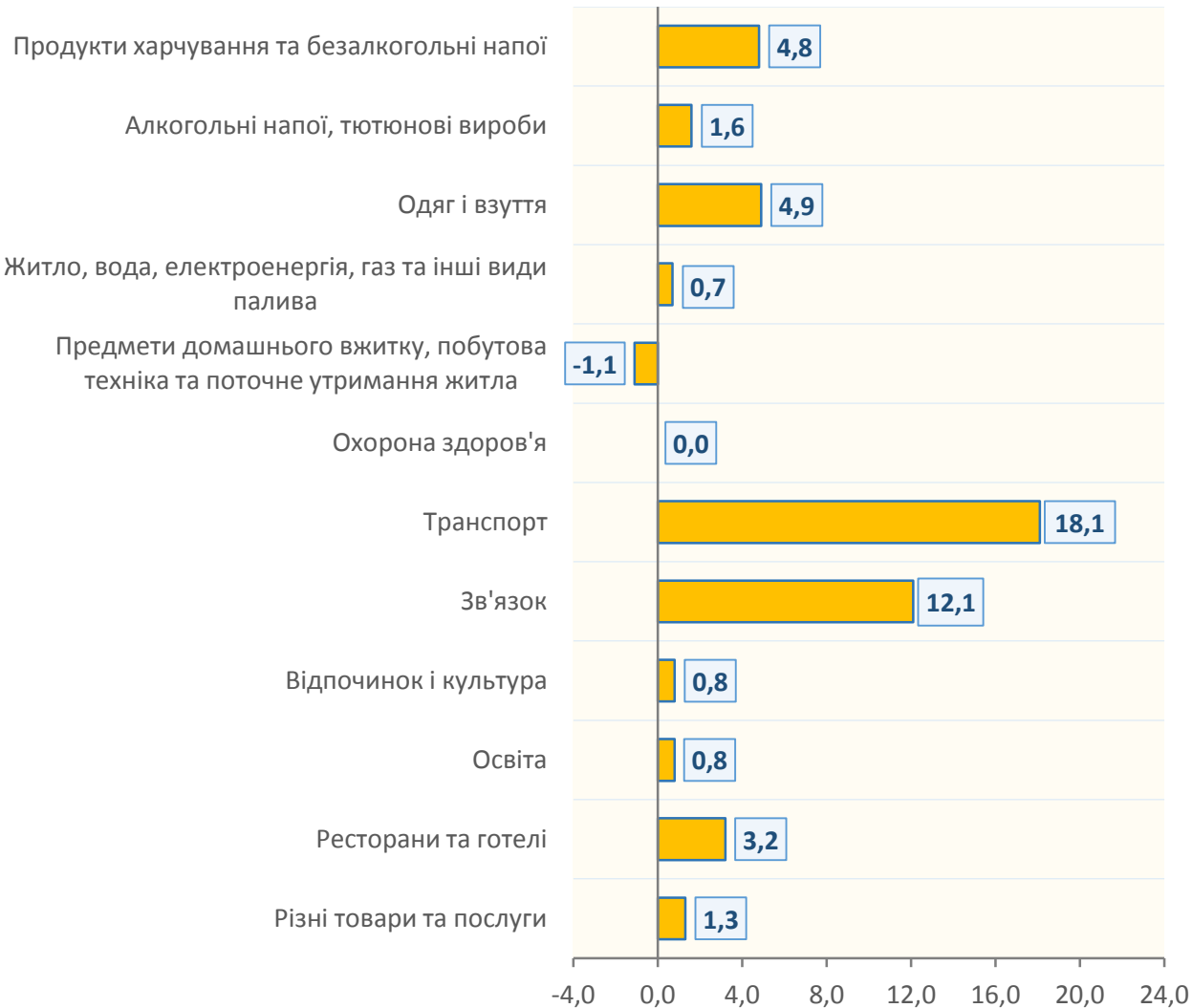
Хліб  
▲ +2,8%



Риба та продукти  
з риби  
▲ +2,4%

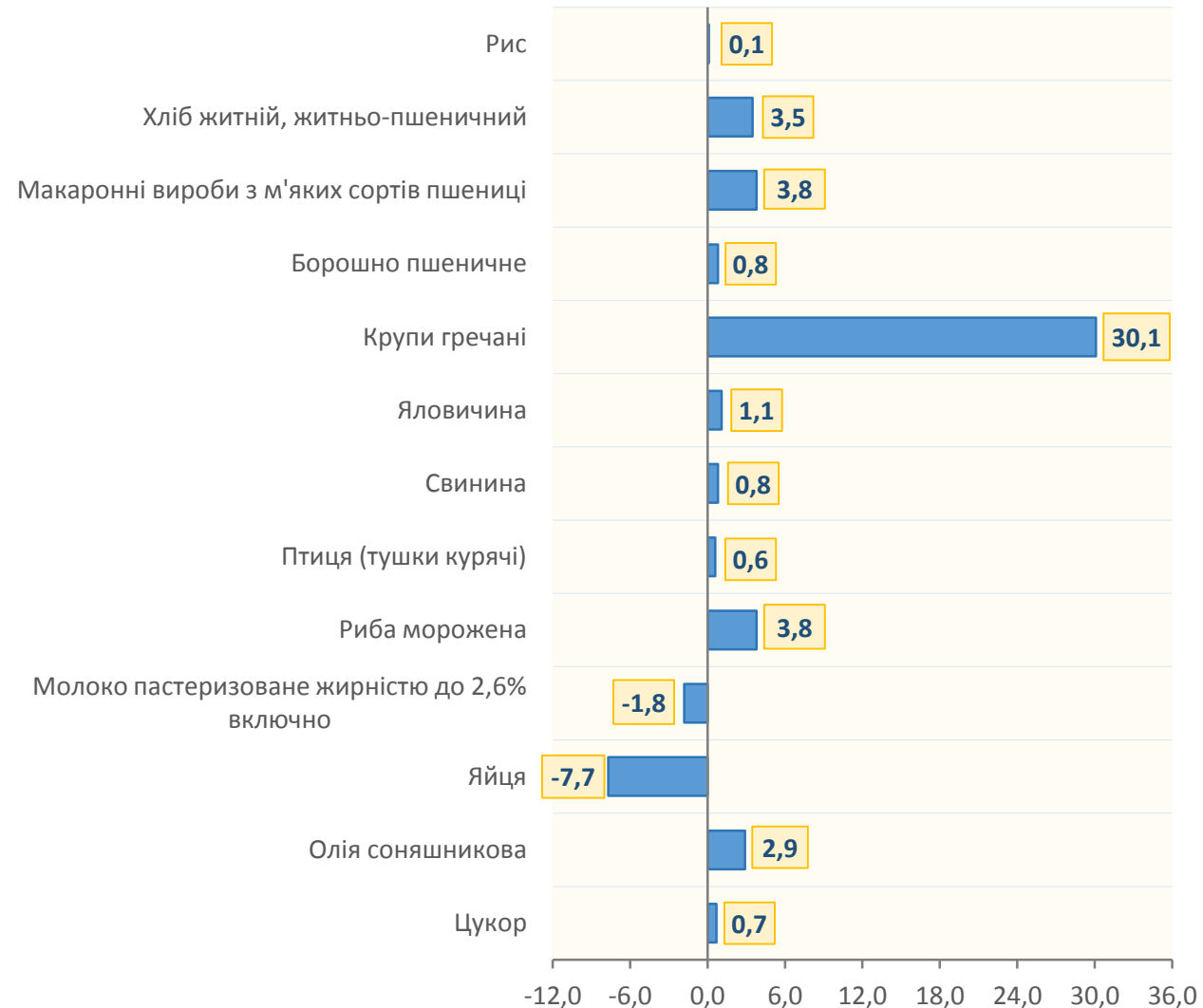
## Темпи приросту (зниження) споживчих цін на основні групи товарів та послуг у квітні 2026 року

(до грудня попереднього року, відсотків)



## Темпи приросту (зниження) споживчих цін на окремі продовольчі товари у квітні 2026 року

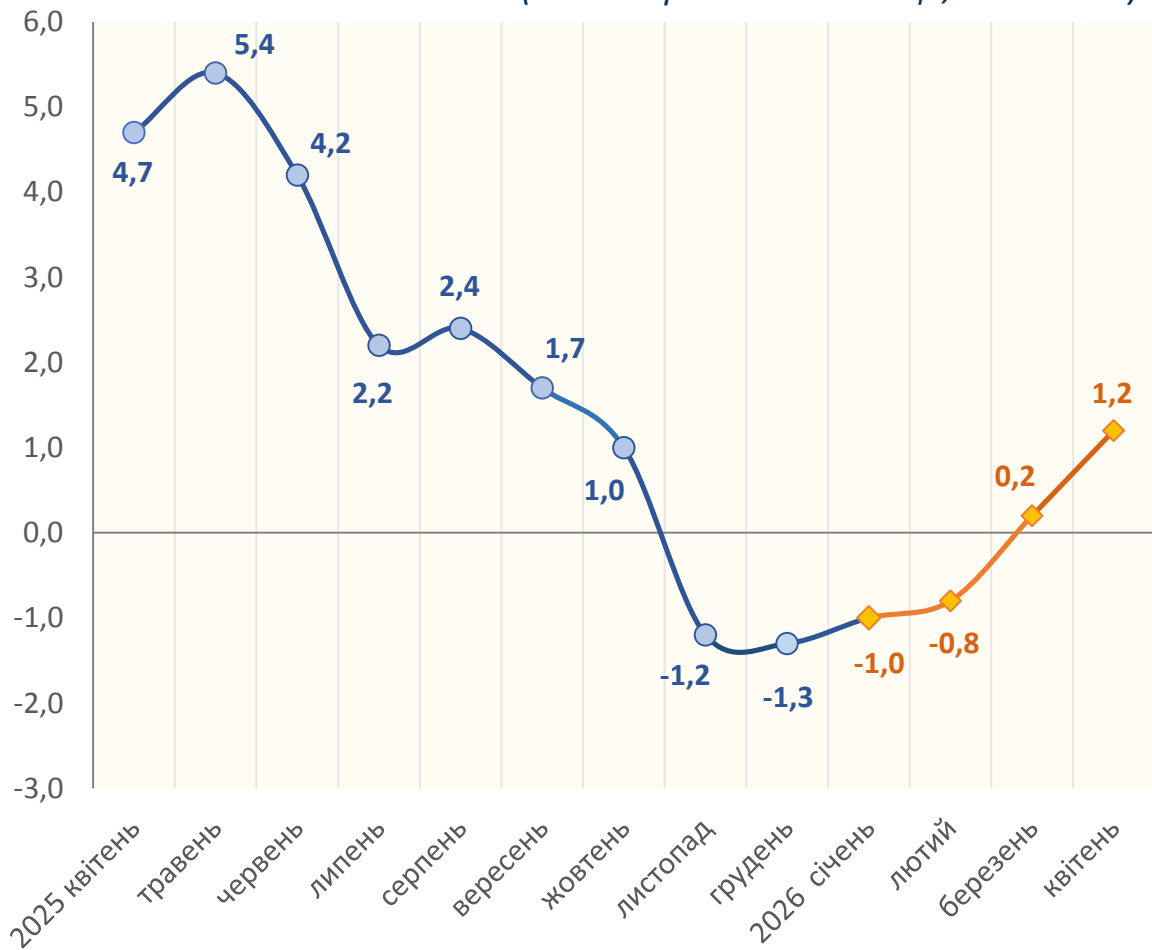
(до попереднього місяця, відсотків)





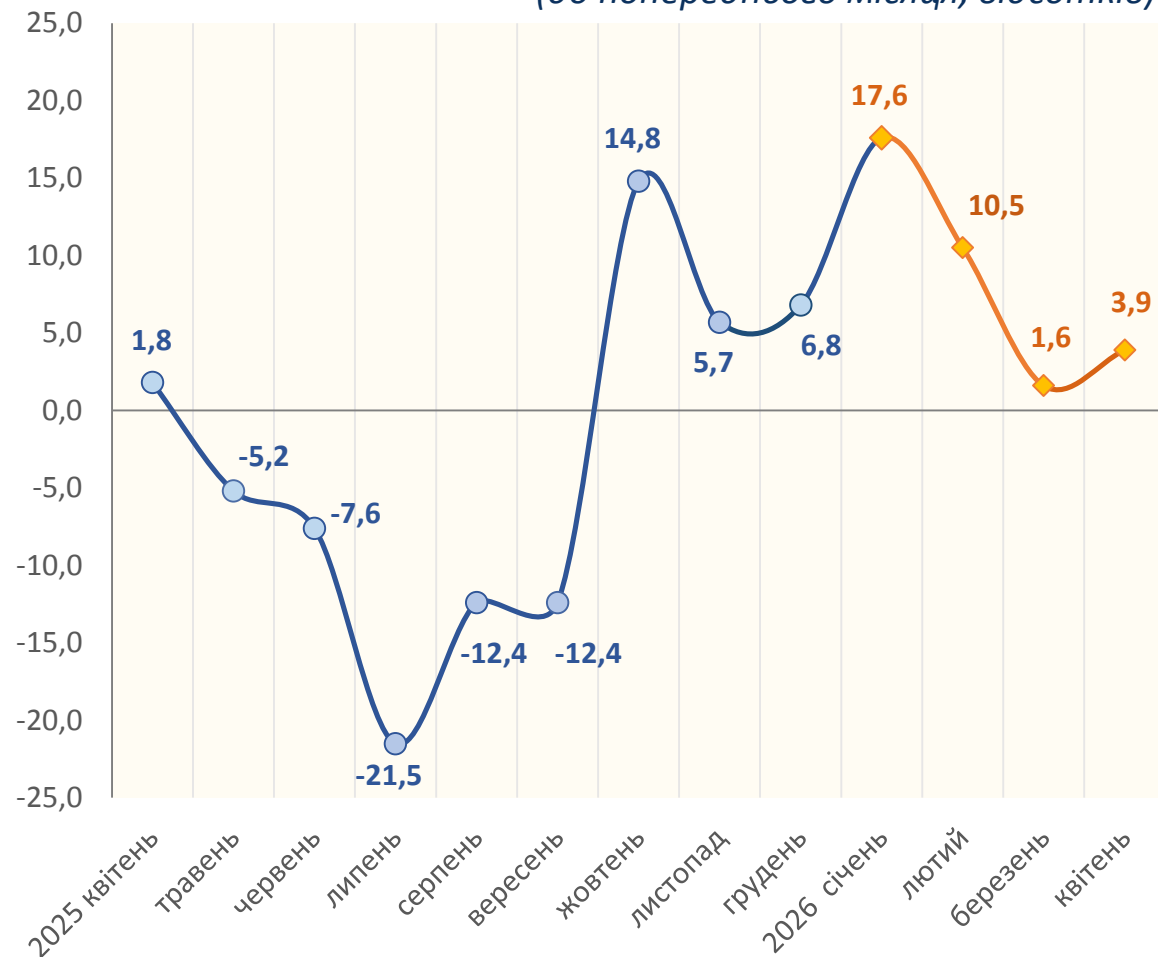
## Зміни споживчих цін на м'ясо та м'ясопродукти у 2025–2026 роках

(до попереднього місяця, відсотків)



## Зміни споживчих цін на овочі у 2025–2026 роках

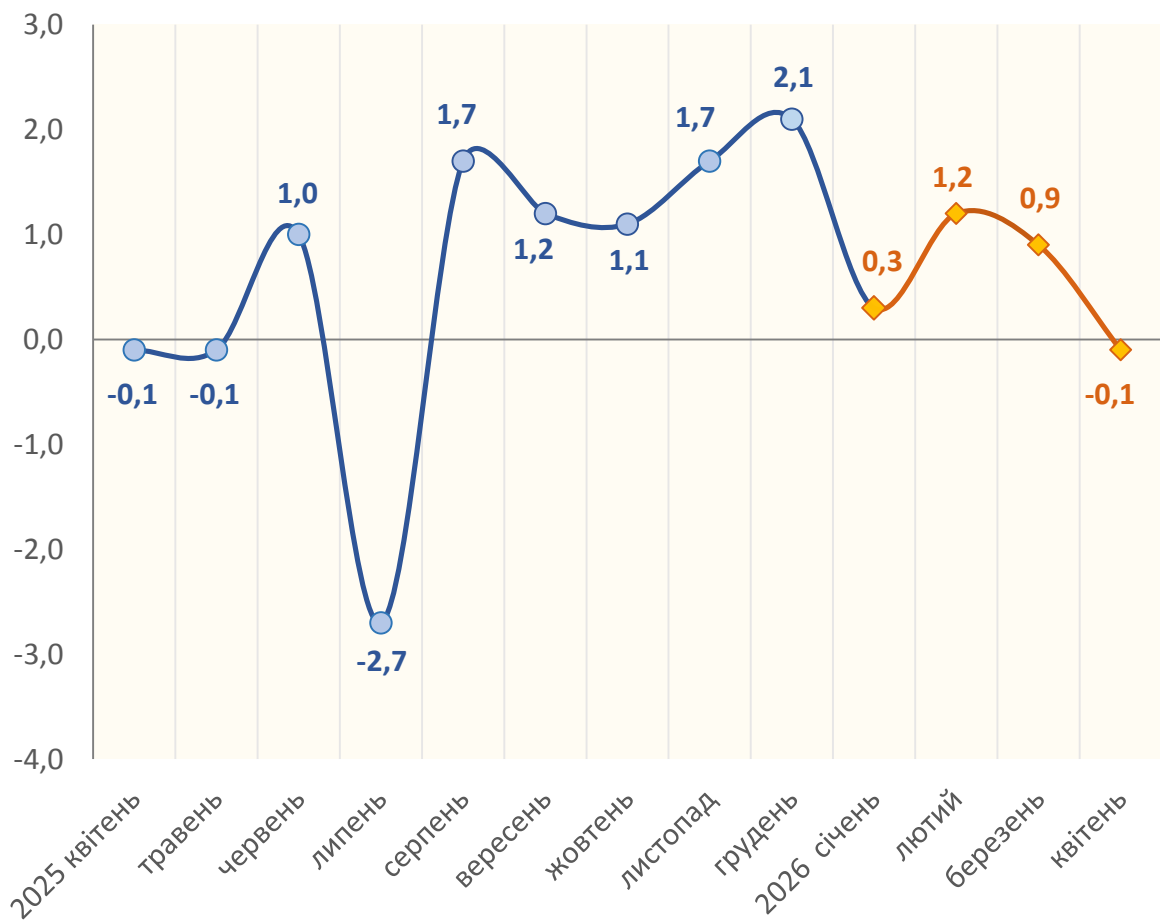
(до попереднього місяця, відсотків)





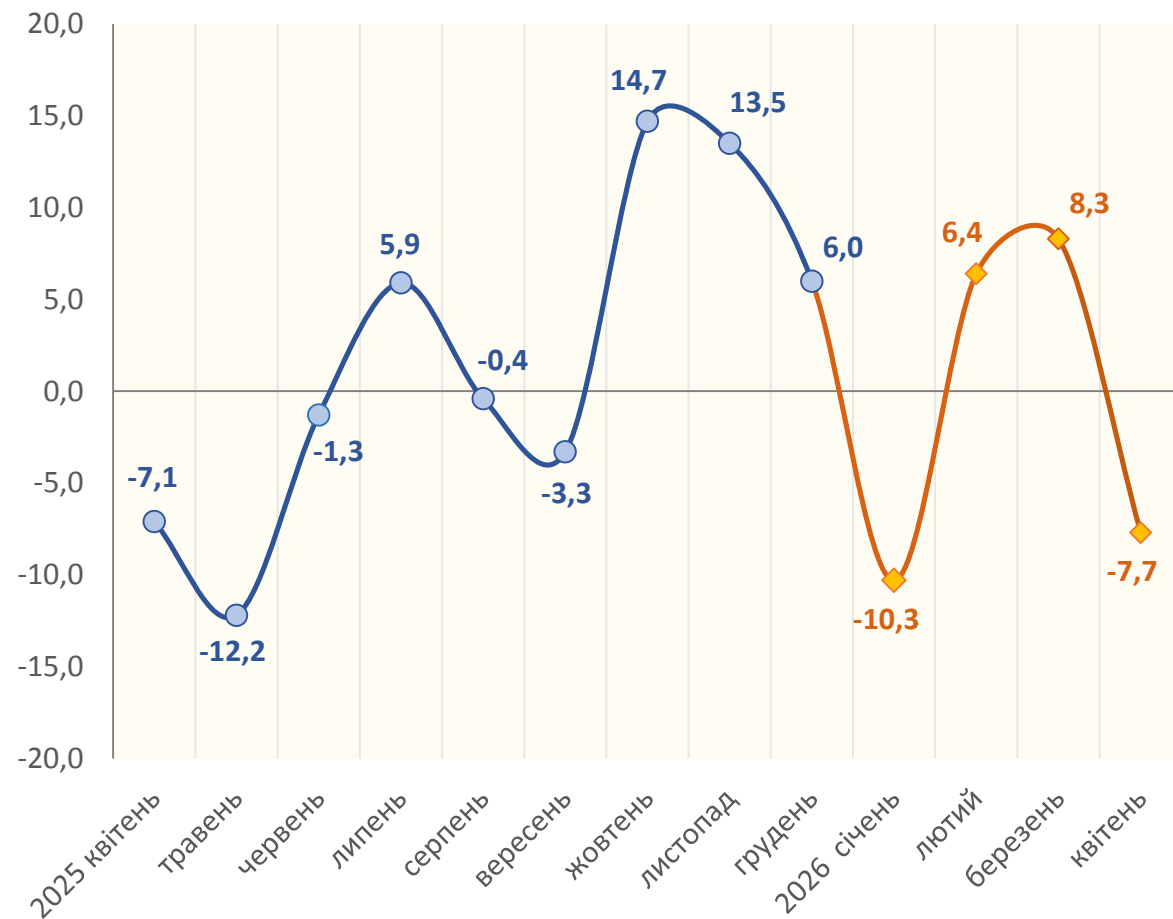
## Зміни споживчих цін на молоко у 2025–2026 роках

(до попереднього місяця, відсотків)



## Зміни споживчих цін на яйця у 2025–2026 роках

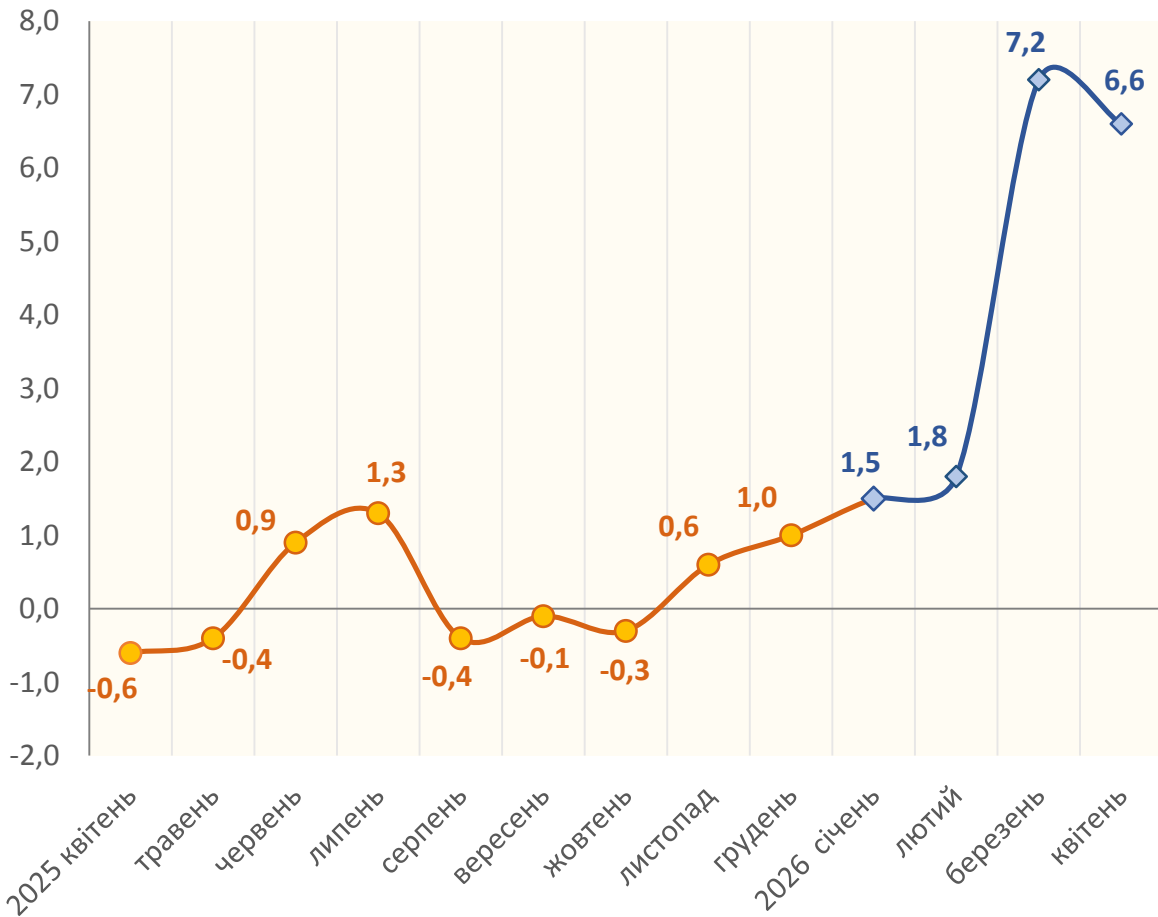
(до попереднього місяця, відсотків)





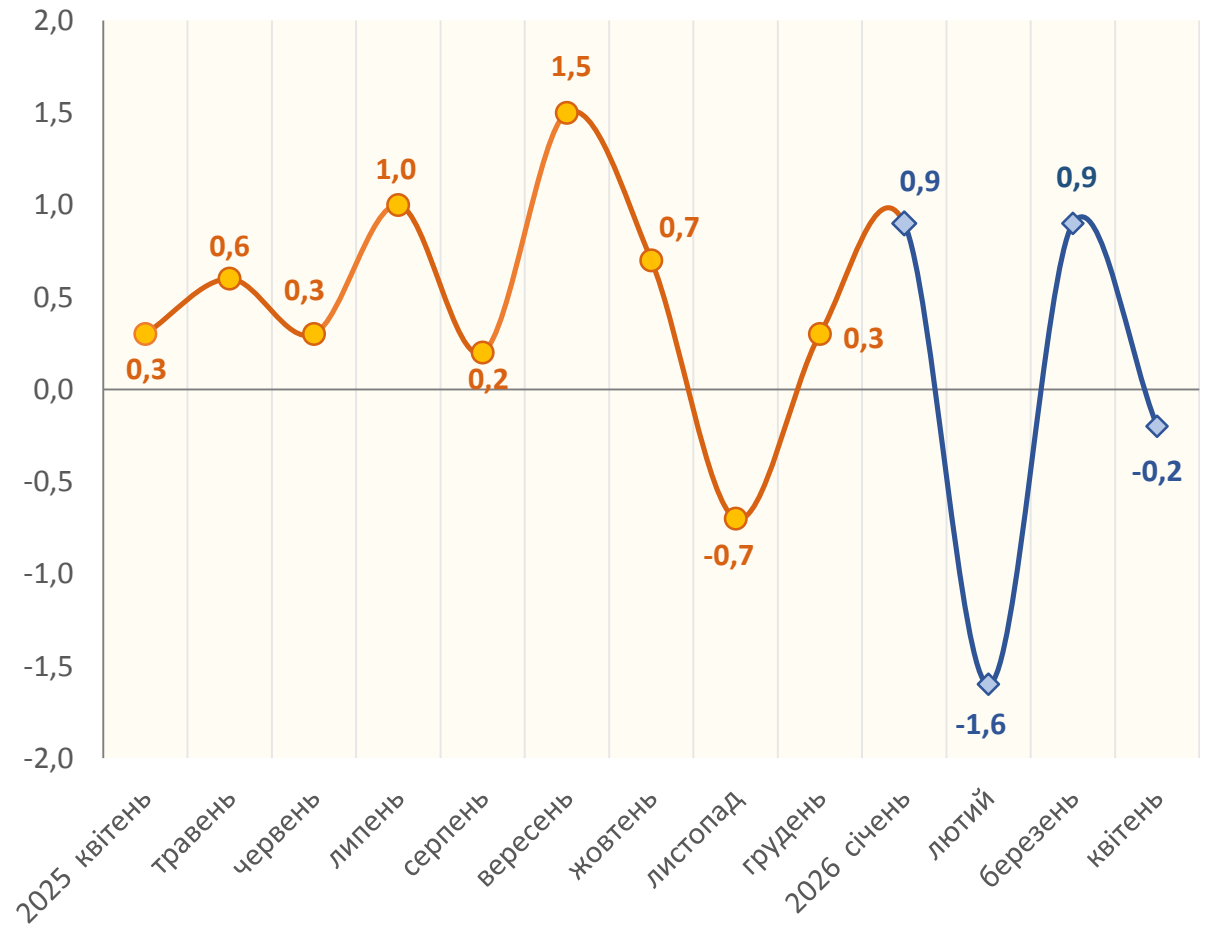
## Зміни споживчих цін на транспорт у 2025–2026 роках

(до попереднього місяця, відсотків)



## Зміни споживчих цін на охорону здоров'я у 2025–2026 роках

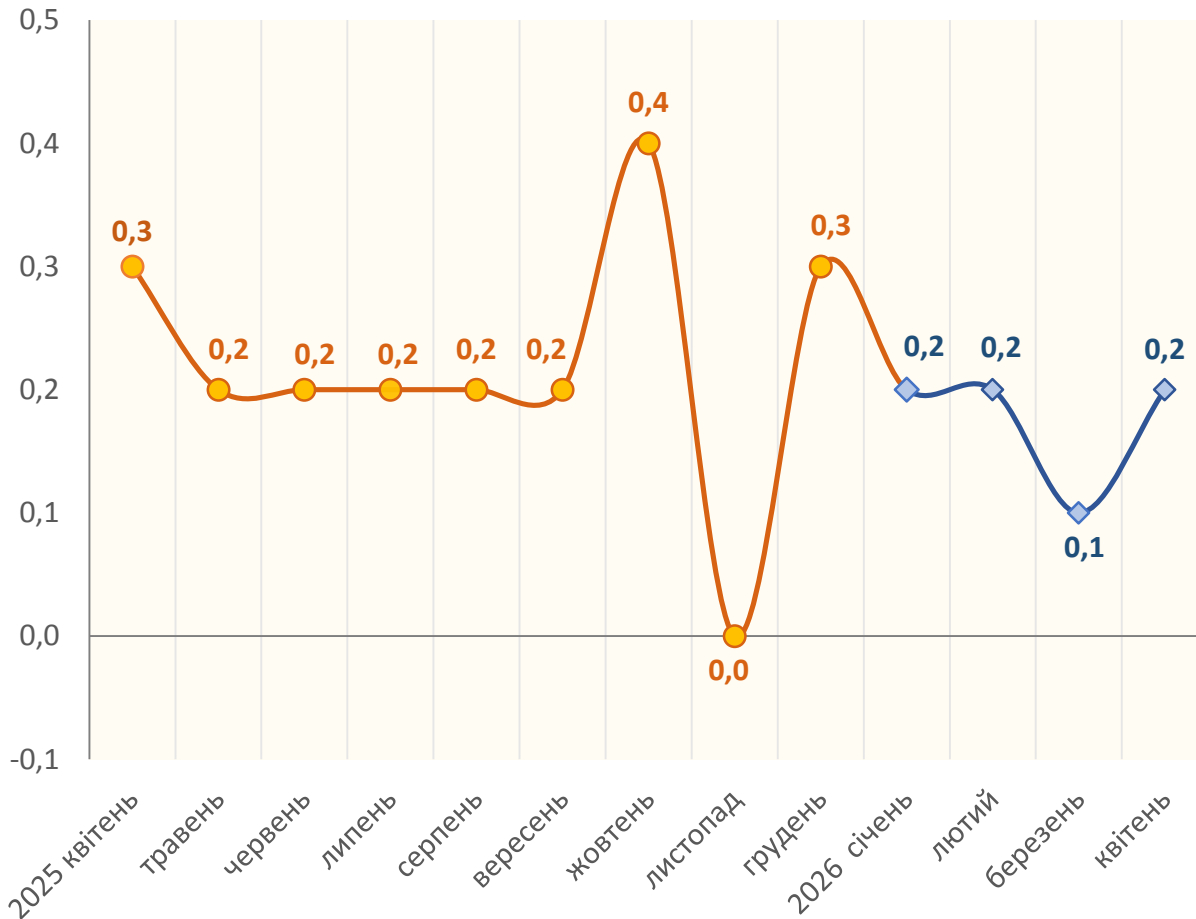
(до попереднього місяця, відсотків)





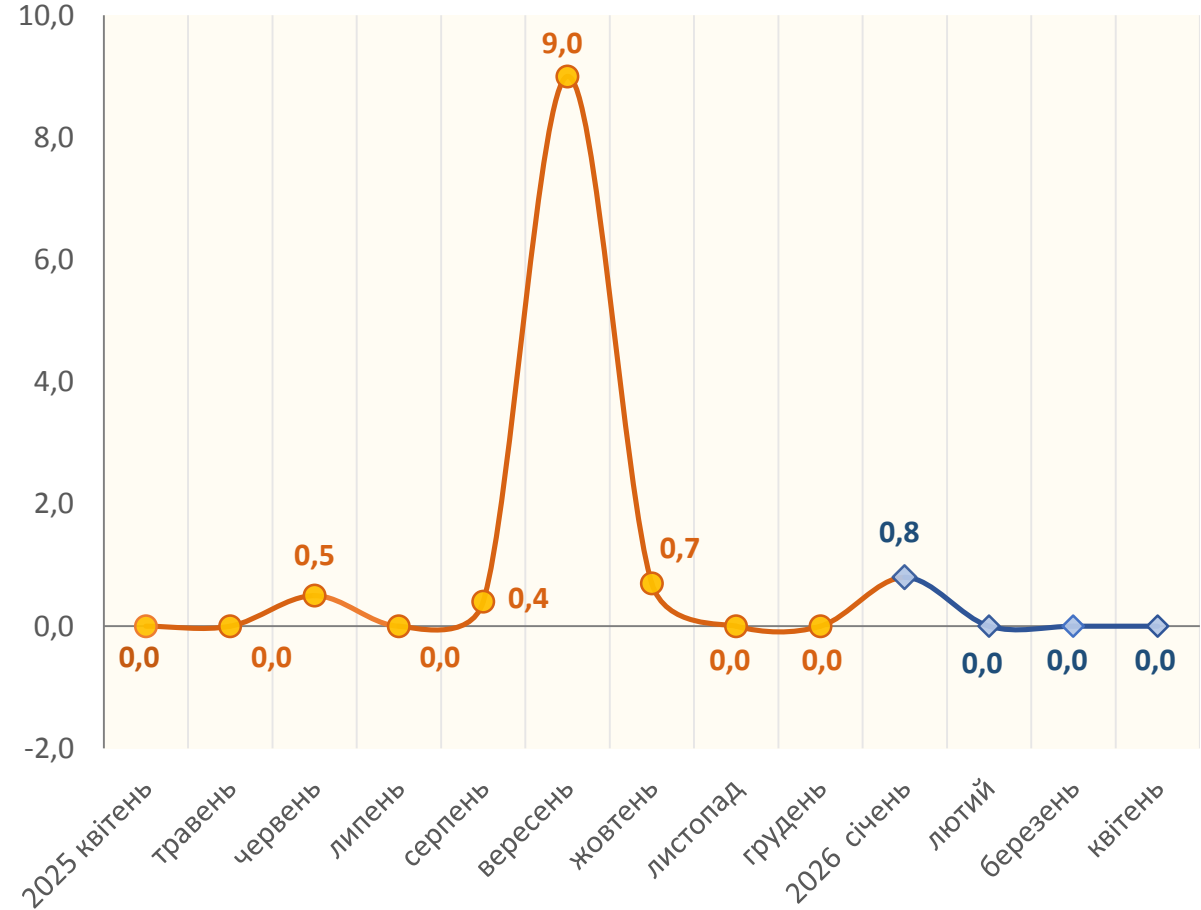
## Зміни споживчих цін на житло, воду, електроенергію, газ та інші види палива у 2025–2026 роках

(до попереднього місяця, відсотків)



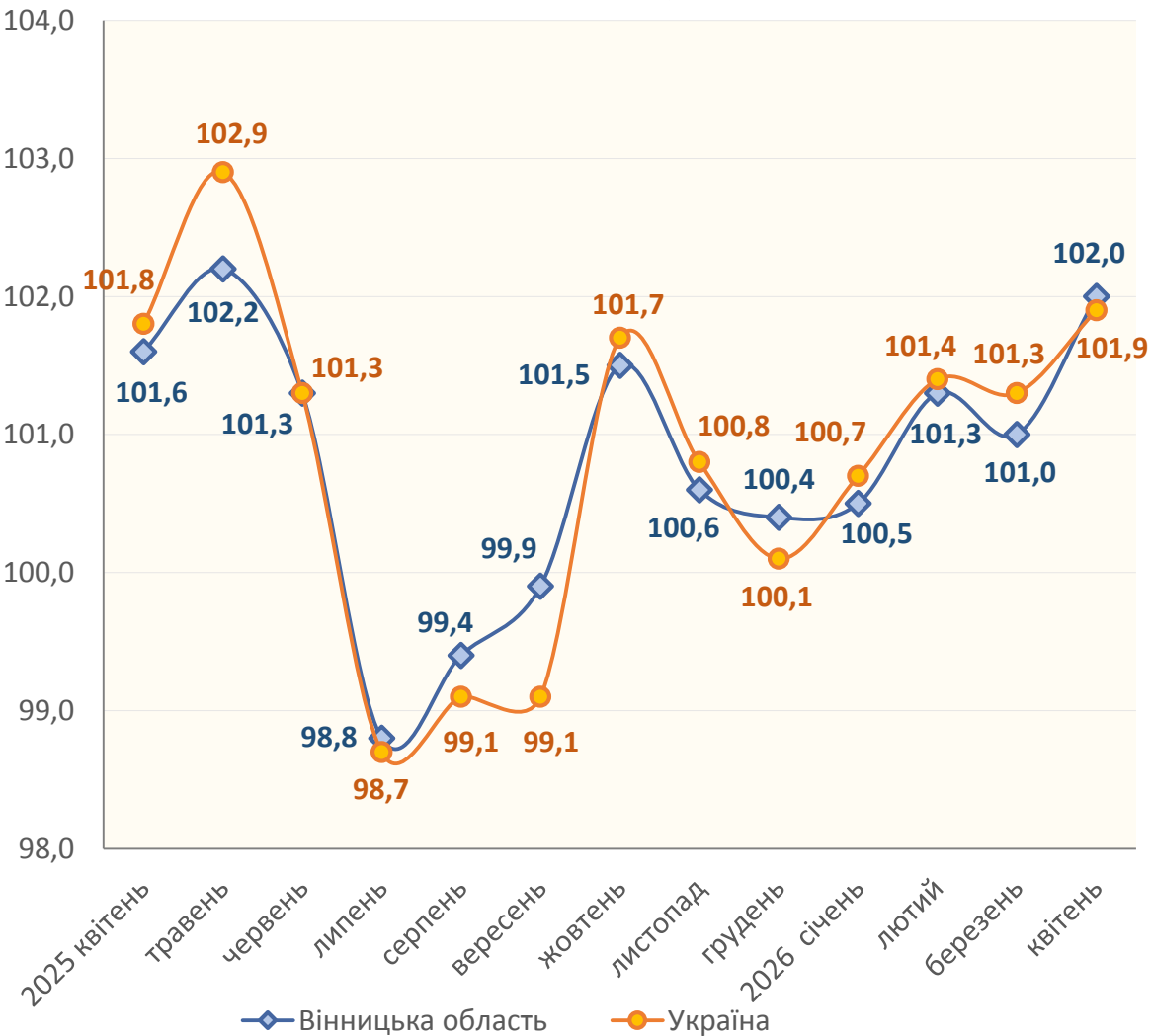
## Зміни споживчих цін на освіту у 2025–2026 роках

(до попереднього місяця, відсотків)



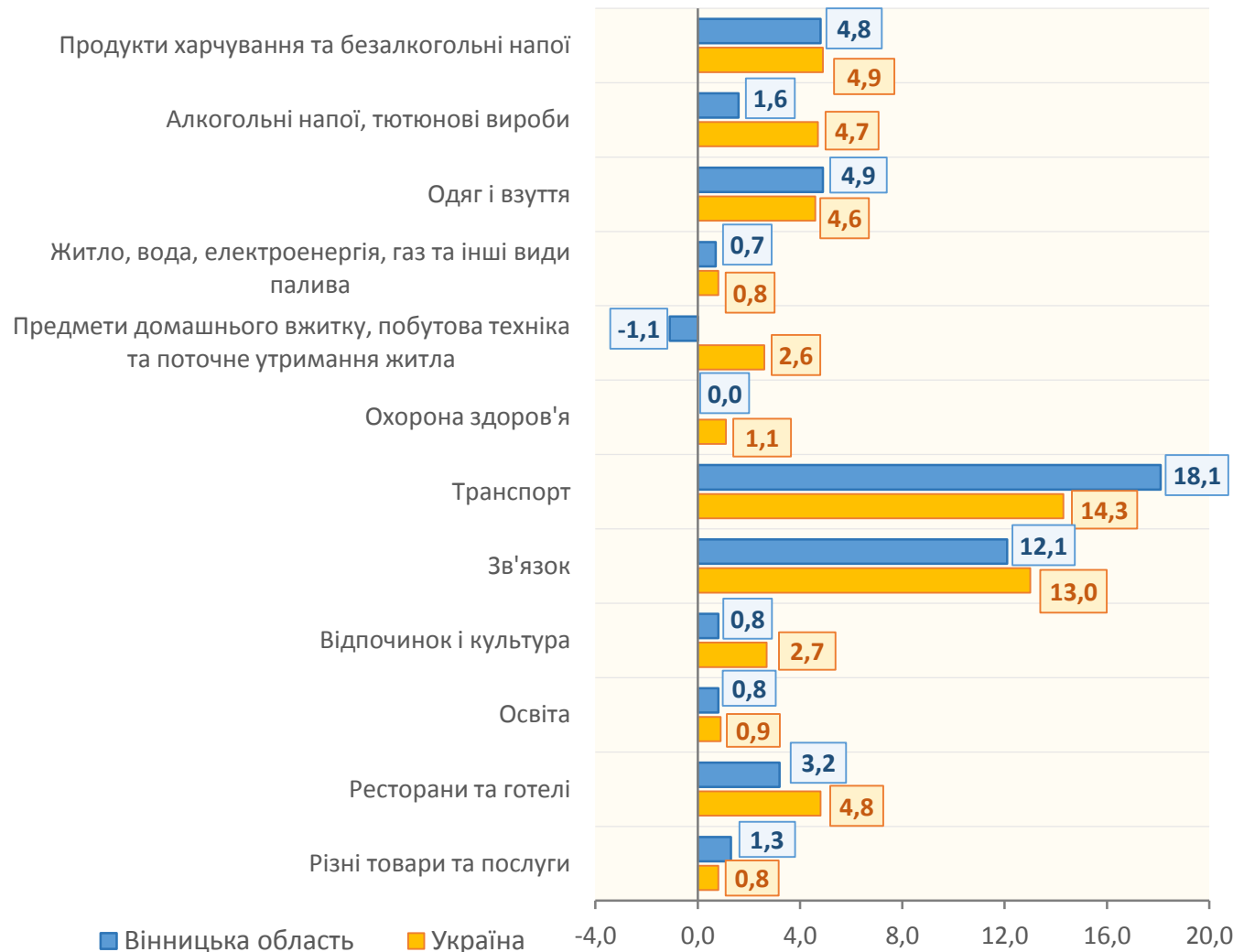
## Індекси споживчих цін на продукти харчування у 2025–2026 роках

(до попереднього місяця, відсотків)



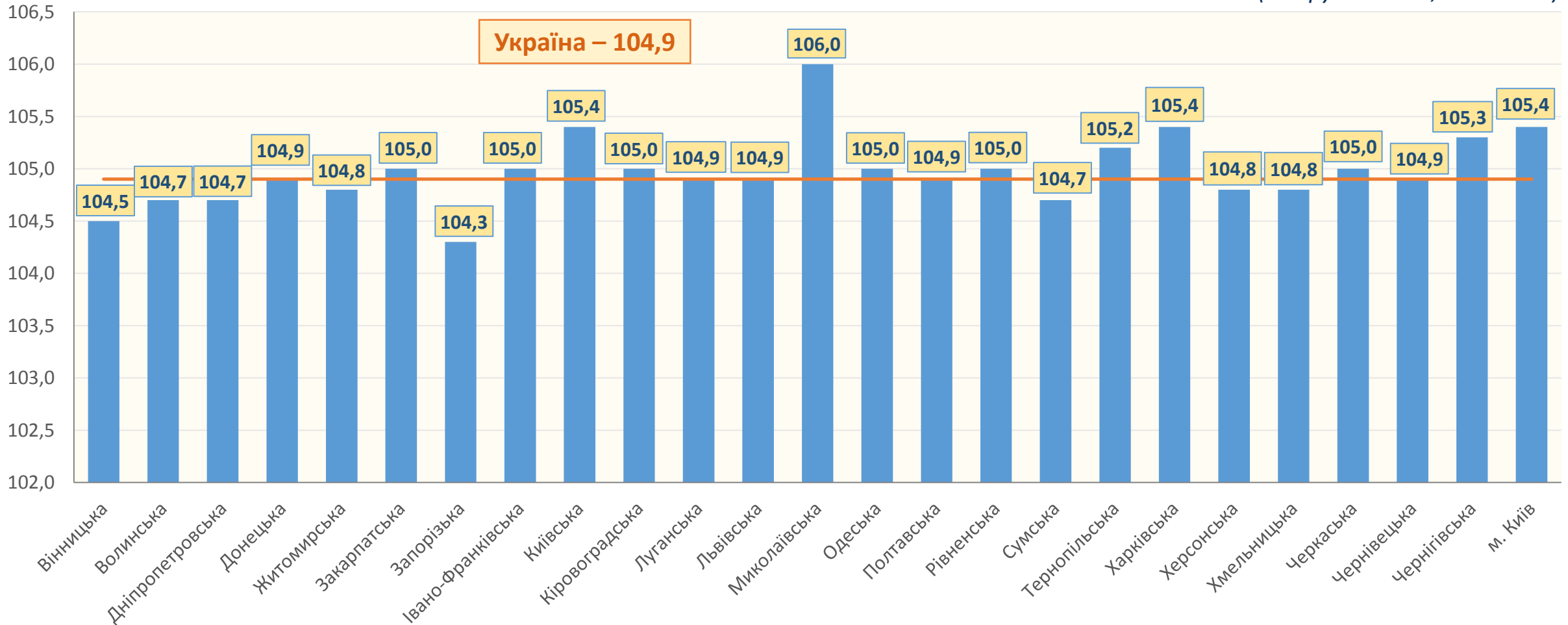
## Темпи приросту (зниження) споживчих цін на основні групи товарів та послуг у квітні 2026 року

(до грудня попереднього року, відсотків)



## Індекси споживчих цін по регіонах України у квітні 2026 року

(до грудня 2025, відсотків)



**Індекс споживчих цін** (ІСЦ, у відсотках, з одним десятковим знаком) – це показник, який характеризує зміни в часі загального рівня цін на товари та послуги, які купує населення для невиробничого споживання. Він є показником зміни вартості фіксованого набору споживчих товарів та послуг у поточному періоді порівняно з базисним.

**Середні споживчі ціни на товари (послуги)** (у гривнях, із двома десятковими знаками) – розраховуються на основі фактичних цін продуктів, що сплачує споживач у момент їх придбання.

**Реєстрація цін** – метод збору інформації про ціни на товари (послуги), що включені до споживчого набору за вибірковою сукупністю підприємств торгівлі, сфери послуг та ринків.

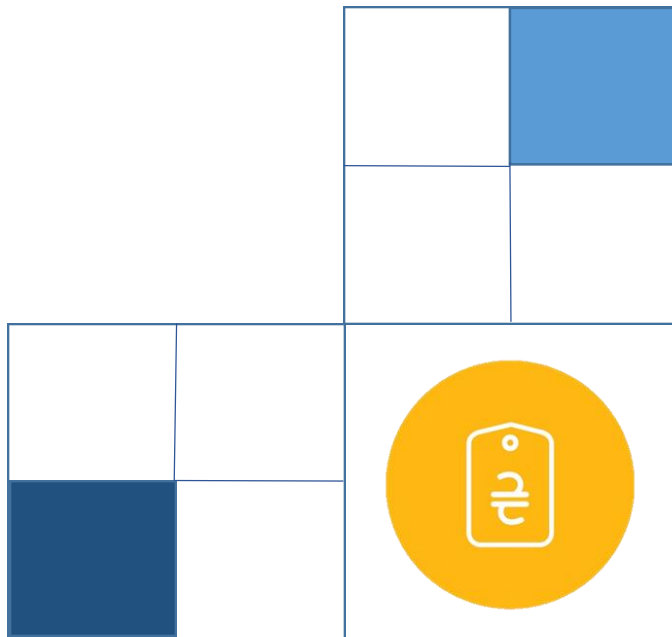
**Споживчий набір товарів (послуг)-представників** – репрезентативно відібраний перелік товарів та послуг, що найчастіше споживаються населенням. Визначається централізовано і є єдиним для всіх регіонів країни.

**Товар (послуга)-представник** – сукупність видів товарів (послуг), які є однорідними за своїми споживчими властивостями та призначенням і мають однакові тенденції щодо зміни цін.



# Зміни споживчих цін у Вінницькій області

у квітні 2026 року



Статистичний бюлетень